

CCI CHARENTE
FORMATION

TAXE D'APPRENTISSAGE 2019 :

ENTREPRISES, PARTICIPEZ AU DYNAMISME DE NOS ÉCOLES !

Campus CIFOP ICF Cognac Ecole de Gestion EMCA
se regroupent sous «**CCI Charente Formation**»

Plus de 40 formations
en **ALTERNANCE**
initiales et continues

Des parcours sur mesure au service
des **ENTREPRISES** et du territoire

Un Centre d'Etude de **LANGUES**

Deux sites de formation :
Angoulême et Cognac

+ **1000 apprentis**
+ **350 étudiants**
+ **150 ingénieurs**

80% de réussite
aux examens



Des formations au service des entreprises

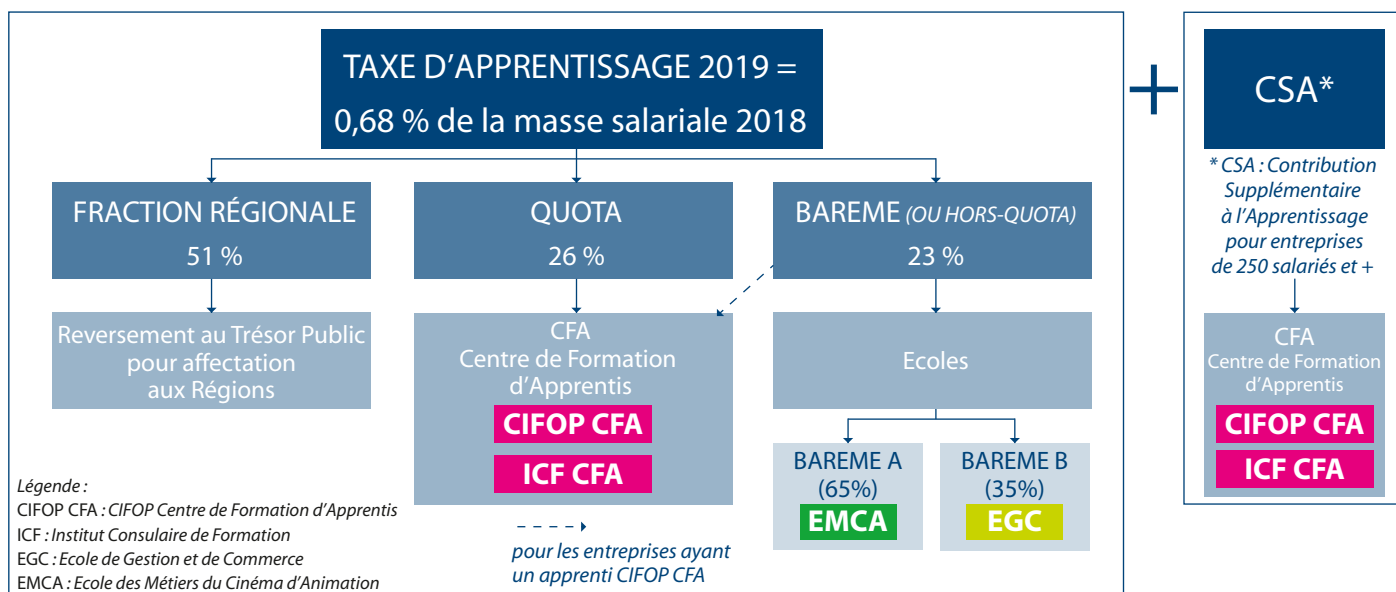
Commerce - Gestion - Finance, Banque - Assurance, International, Hôtellerie - Restauration,
Web, BTP, Industries Graphiques, Packaging, Automobile, Cinéma d'animation, Langues...



Taxe d'Apprentissage 2019 : mode d'emploi !

La Taxe d'Apprentissage est divisée en 3 fractions :

- > la Fraction régionale pour l'Apprentissage, à destination du Trésor Public et donc des régions (51%)
- > le Quota (26%), réservé au financement des formations en apprentissage,
- > le Barème (ou Hors-Quota) (23%), qui peut être affecté à une ou plusieurs écoles habilitées à le percevoir en fonction de leur agrément. Il comprend 2 catégories : A (65% du barème) et B (35% du barème)



Modèle de bordereau de versement de la taxe d'apprentissage (que vous recevez en Janvier / février)

Pour soutenir les formations de nos établissements, n'oubliez pas de préciser vos choix d'affectation (Nom, adresse, n° UAI)

REVERSEMENT AUX ETABLISSEMENTS BENEFICIAIRES DE LA TAXE D'APPRENTISSAGE			
Nom et adresse des établissements bénéficiaires (à compléter par l'entreprise)	SOMMES A AFFECTER		
	TOTAL AFFECTE	Au titre du QUOTA	Au titre du BAREME
CIFOP-CFA , ZI n°3, 16340 L'Isle d'Espagnac (UAI 0160757L)	X	X	X
ICF-CFA , 102 Avenue Victor Hugo, 16111 Cognac (UAI 0160757L)	X	X	X
EGC , ZI n°3, 16340 L'Isle d'Espagnac (UAI 0161122H)			X
ICF-COGNAC , 102 Avenue Victor Hugo, 16111 Cognac (UAI 0161122H)			X*
EMCA , 1 Rue de la Charente, 16000 Angoulême (UAI 0161159Y)			X

* Suite à la création de la CCI Charente, le versement au titre du barème pour l'ICF Cognac a changé. Il est désormais nécessaire de passer par notre établissement EGC, qui participe au développement des formations sur Cognac

Pour toutes questions sur la taxe d'apprentissage :

Emeline DESCLIDES, 05 45 90 13 13, emeline.desclides@ccicharente-formation.fr

En versant votre taxe d'apprentissage à nos écoles, vous contribuez au développement de votre outil de formation, des compétences et qualifications de vos apprentis et salariés

CCI Charente Formation
www.ccicharente-formation.fr

Site d'Angoulême :

Bd Salvador Allende, ZI n°3,
16340 L'Isle d'Espagnac - Tél : 05 45 90 13 13
Mail : angouleme@ccicharente-formation.fr

Site de Cognac :

102 Avenue Victor Hugo, 16111 Cognac
Tél : 05 45 36 32 80
Mail : cognac@ccicharente-formation.fr

Partenaires

