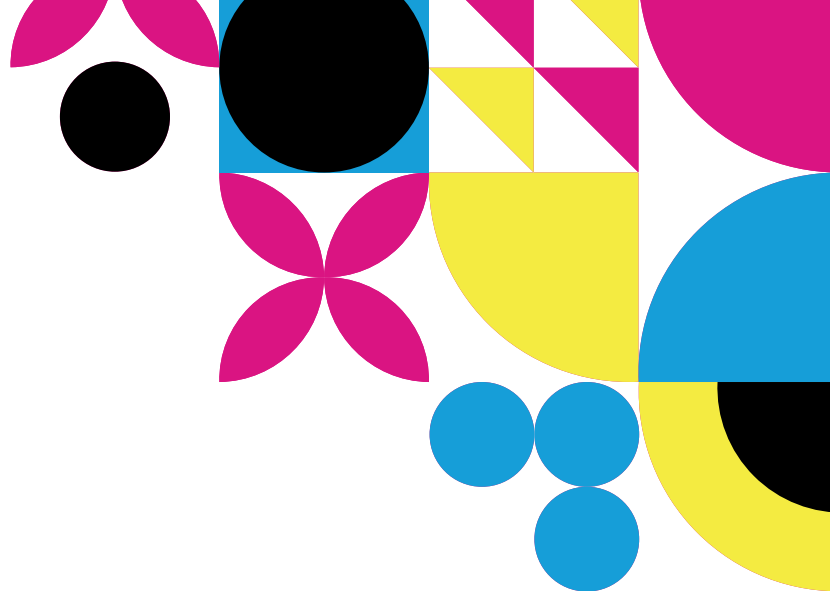




CCI CHARENTE  
FORMATION



CATALOGUE 2026

# FORMATION

DIRIGEANTS

SALARIÉS

DEMANDEURS D'EMPLOI

APPRENTIS



CCI CHARENTE

# ENTREPRISE

La formation :  
un enjeu déterminant  
pour le succès  
de mon entreprise.



Quel que soit le financement, un conseiller est là pour :

- Vous aider à trouver une formation adaptée à vos besoins;
- Former vos collaborateurs ou bien intégrer de nouvelles recrues.

- ☑ Coachez vos managers et vos salariés pour la réussite de vos équipes.
- ☑ Préparez les compétences de demain en perfectionnant vos salariés.
- ☑ Recrutez un apprenti.
- ☑ Coanimez le CPF.
- ☑ Recrutez en contrat de professionnalisation, en Afest, ou en POE.

Dès l'entrée en formation de votre choix, nos exigences et l'implication de nos formateurs sont un gage de qualité pour un parcours réussi.

Des installations et des salles adaptées, des moyens pédagogiques modernes et innovants pour parfaire votre expérience de la formation.

**La CCI CHARENTE Formation s'engage au-delà de la qualité et vous garantit des interlocuteurs toujours présents et à votre service.**



REPUBLIQUE FRANÇAISE

La certification qualité a été délivrée au titre des catégories d'actions suivantes :  
ACTIONS DE FORMATION  
ACTIONS DE FORMATION PAR APPRENTISSAGE



# FORMATIONS & PRESTATIONS POUR LES DIRIGEANTS D'ENTREPRISES

Se former,  
être accompagné,  
c'est agir pour la  
pérennité de votre  
entreprise.

## Dirigeants, investissez dans votre potentiel !

La formation ou l'accompagnement vous permettent de développer vos compétences, d'enrichir votre vision et de prendre une longueur d'avance sur la concurrence.

L'équipe de conseillers de la CCI vous propose une approche globale à 360° afin de dynamiser vos projets autour de 10 leviers.

Transformez les défis d'aujourd'hui en succès de demain.



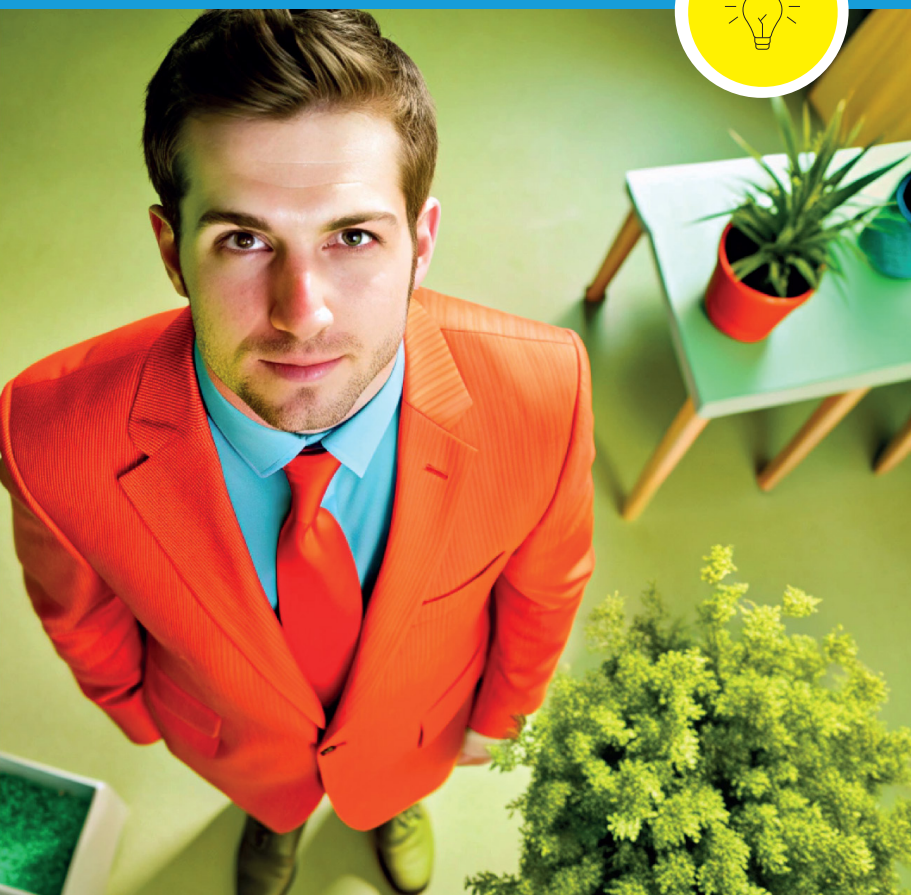
## 10 LEVIERS POUR BOOSTER VOS PROJETS

- Formation - Développement des compétences
- Développement commercial et export
- Stratégie & croissance
- Pilotage et performance
- Transition écologique et RSE
- Organisation & RH
- Innovation
- Numérique et technologique
- Transmission & cession
- Etudes économiques (tendances marchés, veille concurrence)

**DES SOLUTIONS D'ACCOMPAGNEMENT  
PERSONNALISÉES**

# CPF

Vous souhaitez  
parler du CPF  
avec un interlocuteur  
local reconnu ?



# RECONVERSION

Un parcours  
de formation  
orienté 100% emploi.

Le dispositif du Compte Personnel de Formation (CPF), permet aux salariés et demandeurs d'emploi ayant cotisé d'accéder à des formations diplômantes ou certifiantes.

Salariés et entreprises peuvent être co-animateurs des compétences via le CPF pour le plus grand bénéfice de chacun.

Venez rencontrer nos équipes.



Chaque année les équipes de nos centres de formation accompagnent 300 adultes à la reconversion professionnelle.

Sur des titres professionnels et des titres spécialisés de niveau CAP à BAC+5, nous formons des salariés en transition professionnelle, des demandeurs d'emploi et des adultes vers leur nouveau métier.

**En accord avec les dynamiques et les besoins du territoire, CCI Charente Formation prépare à l'emploi de demain.**

Pour chacun, le projet est différent et requiert une analyse avec un conseiller en qui l'on a confiance. Nos équipes vous orientent, vous conseillent, vous appuient dans vos démarches et vos demandes de financement.

**Dès votre entrée dans la formation de votre choix, nos exigences et l'implication de nos formateurs sont un gage de qualité pour un parcours réussi.**

# CCE

Valoriser  
ses compétences,  
c'est possible  
grâce à la Certification  
des Compétences en  
Entreprise!

## La Certification des Compétences en Entreprise, c'est quoi?

Le certificat de compétences en entreprise atteste de la **maîtrise de compétences transverses** acquises en situation professionnelle ou à l'issue d'un parcours de formation.

Les CCE inscrits au répertoire Spécifique de Formation Continu vous permettent de mobiliser votre CPF.

Le CCE s'obtient sur la base d'une étude de cas ou sur présentation d'un dossier de preuves à l'issue d'un parcours de formation.



### CCE

	Durée	
Exercer le rôle de tuteur en entreprise	2 jours	
Exercer la mission de formateur en entreprise	4 jours	
Traiter la paie	6 jours	
Animer une équipe de travail	4 jours	
Contribuer à la gestion d'entreprise	4 jours	
Gérer et manager un projet	4 jours	
Gérer les opérations à l'international	8,5 jours	



Les CCE s'adressent à **tous les profils de candidats** (salariés, demandeurs d'emploi, dans tous les secteurs d'activité et tous les types d'entreprise).

Nos formations conduisant à une certification CCE peuvent-être réalisées en dehors de ce dispositif, dans le cadre d'une formation interentreprise.



## BUREAUTIQUE

### FORMATIONS AU CATALOGUE

Durée

Word Base : Création et mise en forme de documents	2 jours	
Word Perfectionnement : Création de documents élaborés	2 jours	
Excel Initiation : Mise en forme de tableaux simples	2 jours	
Excel Intermédiaire : Création de tableaux complexes et de graphiques	2 jours	
Excel Expert : Fonctionnalités avancées (TCD, Macros, Power-Query...)	2 jours	<b>NOUVEAU!</b>
Powerpoint	1 jour	
Utiliser l'intelligence artificielle générative (IAg) pour améliorer son efficacité professionnelle par un usage responsable	4 jours	<b>NOUVEAU!</b>
Découverte de l'IA et des assistants IA les plus courants	1 jour	<b>NOUVEAU!</b>

### FORMATIONS SUR MESURE - Précisons ensemble votre besoin.

Nous nous chargeons d'élaborer la formation qui répond à vos objectifs. Durée et tarifs, nous consulter. Quelques exemple de nos prestations de formation co construite :

- Réaliser une vidéo interview / portrait d'entreprise à destination du web
- Mettre en œuvre des actions de communication numérique dans l'entreprise
- Mise en place de stratégie de marque et communication
- Maîtriser vos outils bureautiques pour booster votre performance (à la carte)



## INTELLIGENCE ARTIFICIELLE

### FORMATIONS AU CATALOGUE

Durée

Initiation et fondamentaux	1 jour
Méthodologie du prompting	1 jour
Intégration de l'IA dans la gestion de projet	1 jour

### FORMATIONS SUR MESURE - Précisons ensemble votre besoin.

Nous nous chargeons d'élaborer la formation qui répond à vos objectifs. Durée et tarifs, nous consulter. Quelques exemple de nos prestations de formation co construite :

- Booster vos évaluations
- L'IA au service des formateurs
- L'art du prompting dans l'IA au service des outils bureautiques





## RESSOURCES HUMAINES

### FORMATIONS AU CATALOGUE

		Durée
Essentiels droit du travail pour la fonction RH	<b>NOUVEAU!</b>	2 jours
QVCT : Qualité de Vie et Conditions de Travail	<b>NOUVEAU!</b>	2 jours
Formation des membres élus du CSE + de 50 salariés JCA		3 jours
Formation des membres élus du CSSCT + de 50 salariés NR		5 jours
Formation des membres élus du CSE et du CSSCT - de 50 salariés		5 jours
Rôle des référent-e-s « harcèlement sexuel et agissements sexistes »		2 jours
Référent Santé, Sécurité et prévention en entreprise	<b>NOUVEAU!</b>	5 jours
Exercer le rôle de tuteur en entreprise (CCE)		2 jours
Exercer le rôle de formateur en entreprise (CCE)		4 jours

### FORMATIONS SUR MESURE - Précisons ensemble votre besoin.

Nous nous chargeons d'élaborer la formation qui répond à vos objectifs. Durée et tarifs, nous consulter. Quelques exemple de nos prestations de formation co construite :

- Sensibilisation du personnel face au harcèlement d'entreprise
- RPS : Les identifier, les Prévenir et Agir
- La législation applicable aux contrats de travail
- La rupture du contrat de travail et le pouvoir disciplinaire de l'employeur
- La gestion des congés payés
- Créer et animer des ateliers pédagogiques
- Utiliser des cartes mentales



## MANAGEMENT

### FORMATIONS AU CATALOGUE

		Durée
Animer une équipe de travail (CCE)		4 jours
Les essentiels du droit du travail pour les managers	<b>NOUVEAU!</b>	2 jours
Des outils efficaces pour un management fluide		4 jours
Gérer et manager un projet (CCE)		4 jours
Les fondamentaux du management *	<b>NOUVEAU!</b>	2 jours
Management transversal *	<b>NOUVEAU!</b>	2 jours
Manager : Gestion des situations conflictuelles *	<b>NOUVEAU!</b>	2 jours
Développer son leadership *	<b>NOUVEAU!</b>	2 jours
Management de proximité *	<b>NOUVEAU!</b>	2 jours
Management à distance *	<b>NOUVEAU!</b>	2 jours

### FORMATIONS SUR MESURE - Précisons ensemble votre besoin.

Nous nous chargeons d'élaborer la formation qui répond à vos objectifs. Durée et tarifs, nous consulter. Quelques exemple de nos prestations de formation co construite :

- Manager en préservant le bien être de son équipe et de soi même
- Rôle et responsabilité des managers en santé sécurité
- Réunion d'équipe : innover pour plus d'efficacité
- Préparer et mener des recrutements avec efficacité



Accessible en distanciel



Éligible au CPF

\* formation sélectionnée par

**AKTO**  
L'ALLIANCE AU CŒUR DES SERVICES

# FORMATIONS COURTES



## EFFICACITÉ PROFESSIONNELLE

### FORMATIONS AU CATALOGUE

Durée

Ecrire efficacement	2 jours
Assurer une prise de parole et une communication efficace	2 jours
Comprendre et agir sur son stress et ses émotions	2 jours
Gérer son temps et son énergie	2 jours
Réussir l'accueil physique et téléphonique	2 jours
Le co développement professionnel	2 jours
Libérer les conflits	2 jours

### FORMATIONS SUR MESURE - Précisons ensemble votre besoin.

Nous nous chargeons d'élaborer la formation qui répond à vos objectifs. Durée et tarifs, nous consulter. Quelques exemple de nos prestations de formation co construite :

- Faire face aux agressivités
- Communication non violente
- Optimiser sa communication interpersonnelle
- Estime de soi
- Prise de parole et communication efficaces



## COMMERCE - MARKETING

### FORMATIONS AU CATALOGUE

Durée

Gérer les relations difficiles avec ses clients *	<b>NOUVEAU!</b>	2 jours
Le téléphone au service de l'efficacité commerciale *	<b>NOUVEAU!</b>	2 jours
Prospecter et gagner des nouveaux clients *	<b>NOUVEAU!</b>	2 jours
Technique de vente les fondamentaux *	<b>NOUVEAU!</b>	2 jours
Optimiser la relation clients		2 jours
Marketing digital		2 jours
Réseaux sociaux		2 jours

### FORMATIONS SUR MESURE - Précisons ensemble votre besoin.

Nous nous chargeons d'élaborer la formation qui répond à vos objectifs. Durée et tarifs, nous consulter. Quelques exemple de nos prestations de formation co construite :

- Développer et gérer son portefeuille client
- Organiser son activité commerciale
- Négocier et suivre une vente
- Développer l'activité commercial grâce au réseaux sociaux
- Intégration de l'la dans le cycle de vente





## SANTÉ SÉCURITÉ PRÉVENTION

### FORMATIONS AU CATALOGUE

Durée

SST initial : Formation Sauveteur-euse Secouriste du Travail	2 jours
MAC SST (Recyclage) Sauveteur-euse Secouriste du Travail	1 jour
Initiation à l'hypnose conversationnelle	3 jours
Premier secours en santé mentale	2 jours
Se Libérer des émotions négatives avec l'EFT (initiation) <b>NOUVEAU!</b>	3 jours
HACCP : Bonnes pratiques d'hygiène en restauration collective	2 jours
Formation spécifique en matière d'hygiène alimentaire adaptée à l'activité des établissements de restauration commerciale	2 jours

### FORMATIONS SUR MESURE - Précisons ensemble votre besoin.

Nous nous chargeons d'élaborer la formation qui répond à vos objectifs. Durée et tarifs, nous consulter. Quelques exemple de nos prestations de formation co construite :

- Maîtriser les exigences en matière de sécurité au travail
- Gestes et postures accompagnement à la mobilité (chambre médicalisé)
- L'hypnose conversationnelle, Un outil de prise en charge de la douleur
- Prévention des troubles musculosquelettiques
- Acquérir les bases en prévention du risque chimique



## ADMINISTRATIF GESTION COMPTABILITÉ PAIE

### FORMATIONS AU CATALOGUE

Durée

De la saisie comptable au bilan : Comprendre pour agir (2 blocs de 3 jours chacun) - Bloc 1 Maîtriser les opérations comptables courantes jusqu'à l'établissement - Bloc 2 L'Influence des différents comptes sur le développement de l'entreprise	6 jours
Maîtriser sa trésorerie à court terme <b>NOUVEAU!</b>	2 jours
Contribuer à la gestion de l'entreprise (CCE)	4 jours
Lecture et interprétation des états financiers (bilan et compte de résultat) <b>NOUVEAU!</b>	3 jours
Administration du personnel et préparation de la paie <b>NOUVEAU!</b>	3 jours
Traiter la paie (CCE) Perfectionnement	6 jours
Analyse financière en entreprise initiation *	2 jours
Analyse financière en entreprise perfectionnement *	1 jour
Bilan et compte de résultat *	2 jours
Clôture comptable *	2 jours
Comptabilité au quotidien *	2 jours
Comptabilité initiation *	2 jours
Comptabilité perfectionnement *	2 jours
La finance pour non financier *	1 jour
TVA : obligations déclaratives *	1 jour
TVA : principe et règles de territorialité *	2 jours

### FORMATIONS SUR MESURE - Précisons ensemble votre besoin.

Nous nous chargeons d'élaborer la formation qui répond à vos objectifs. Durée et tarifs, nous consulter. Quelques exemple de nos prestations de formation co construite :

- Les bases de la construction d'une comptabilité analytique
- La législation applicable aux contrats de travail
- La rupture du contrat de travail et Le pouvoir disciplinaire de l'employeur



Accessible en distanciel



Éligible au CPF




\* formation sélectionnée par AKTO

# FORMATIONS COURTES

## PROFESSIONNELS DE L'IMMOBILIER













**Durée**

Actualités immobilières 2026	1 jour
Les fondamentaux de la gestion de patrimoine	2 jours
Constitution du dossier et négociations préalables à la vente	1 jour
Satisfaction clients et gestion des situations difficiles	2 jours
Le mandat de vente et de location	1 jour
Booster votre visibilité grâce à une stratégie multicanale	1 jour
Les fondamentaux du crédit immobilier	1 jour
Les fondamentaux de la location résidentielle	1 jour
Utilisation de l'IA et CHAT GPT pour l'immobilier	1 jour
Booster ma visibilité grâce aux réseaux sociaux et mon site internet	1 jour + 1 jour atelier
Le bail commercial	1 jour
Fiscalité immobilière	1 jour
Arsenal juridique au service de l'immobilier	1 jour
Les pathologies du bâtiment	1 jour
Tracfin, déontologie et non discrimination	1 jour

 Laurence Bouquet  05 45 20 55 67  lbouquet@charente.cci.fr

## CRÉATION - REPRISE D'ENTREPRISE

**Durée**

Création d'entreprise : Identifier les points-clés pour un projet réussi / 5 jours pour entreprendre	Formation certifiante	5 jours	
 Séverine Jean François  06 58 62 91 20  sjeanfrancois@charente.cci.fr			
Reprise d'entreprise : Développer un projet entrepreneurial réussi / 5JPR	Formation certifiante	5 jours	
 Sandra Lassier Bodenon  06 16 87 13 61  slassier-bodenon@charente.cci.fr			
Créer et piloter sa micro-entreprise	Formation certifiante	2 jours	
 Natacha Bardet  07 61 34 82 51  nbardet@charente.cci.fr			

## FORMATION À L'EXPORT

**Durée**

Formation administration des ventes export	2 jours
Formation commercial-e export	2 jours
Formation stratégie export	2 jours
Formation export My wines and spirits	2 jours

 Laurent Bournoville  05 45 20 55 21  laurent.bournoville@nouvelle-aquitaine.cci.fr



# FORMATIONS LONGUES



## FORMATION

	Durée	Niveau
TP Formateur Professionnel d'Adultes	9 mois	5



## AUTOMOBILE

	Durée	Niveau
CAP Maintenance des véhicules option voitures particulières MVVP	9 mois	3



## ARTS GRAPHIQUES ET PACKAGING

Nous sommes un centre logistique d'examen agréé par la branche professionnelle de l'imprimerie et des industries graphiques : prépresse, impression (flexo, héliographique, offset, numérique), façonnage, relation client.

	Durée	Niveau
CQP conducteur Offset	nous consulter	3
TP Graphiste	9 mois	5



## INSERTION

	Durée
Amorce de parcours	3 mois



Trouvez l'alternant qu'il vous faut pour **développer** vos projets !

■ **NOS CONSEILLERS CFA VOUS ACCOMPAGNENT :**

**IDENTIFICATION DE VOS BESOINS:** métiers visés, compétences et qualités attendues, diplômes nécessaires, parcours de formations adaptés et aides financières aux entreprises.

**MISE EN RELATION AVEC LES CANDIDATS :** offres aux candidats, envoi des CV aux employeurs.

**ACCOMPAGNEMENT À LA SIGNATURE DU CERFA.**



## MANAGEMENT ET STRATÉGIE FINANCIÈRE

	Durée		Site
<b>DIPLÔME DE COMPTABILITÉ ET DE GESTION (DCG)</b>	2 ou 3 ans	Bac +3	Angoulême
<b>BACHELOR CHARGÉ-E DE CLIENTÈLE PARTICULIERS ET PROFESSIONNELS EN BANQUE / ASSURANCE</b>	1 an	Bac +3	Cognac
<b>DIPLÔME SUPÉRIEUR DE COMPTABILITÉ ET DE GESTION (DSCG)</b>	1 ou 2 ans	Bac +5	Angoulême



## MANAGEMENT, RESSOURCES HUMAINES, COMMERCE ET MARKETING DIGITAL

	Durée		Site
<b>BACHELOR RESPONSABLE DU DÉVELOPPEMENT COMMERCIAL</b>	1 an	Bac +3	Ang. et Cognac
<b>BACHELOR CHARGÉ-E DES RESSOURCES HUMAINES</b>	1 an	Bac +3	Ang. et Cognac
<b>BACHELOR RESPONSABLE DE COMMERCES ET DISTRIBUTION</b>	1 an	Bac +3	Angoulême
<b>BAC +5 EN INGENIERIE D'AFFAIRES</b>	2 ans	Bac +5	Angoulême



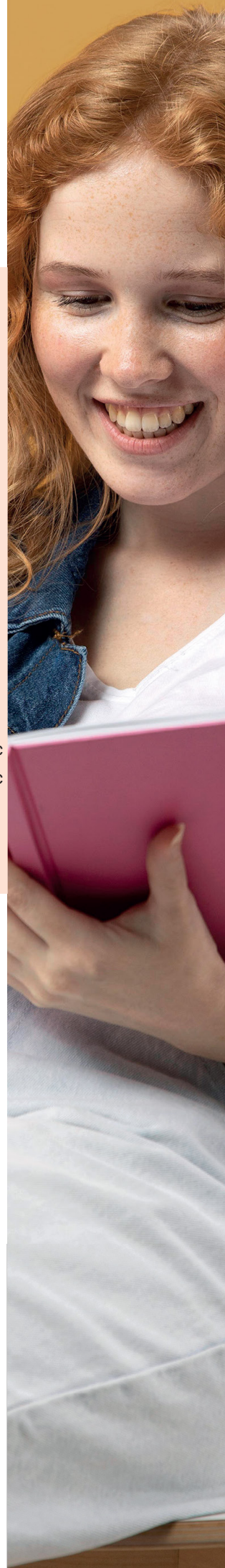
## COMMERCE ET RELATION CLIENT

	Durée		Site
<b>CAP ÉQUIPIER-E POLYVALENT-E DE COMMERCE</b>	1, 2 ou 3 ans	CAP	Angoulême
<b>BAC PRO MÉTIERS DU COMMERCE ET DE LA VENTE</b>	2 ou 3 ans	Bac Pro	Angoulême
<b>BTS NÉGOCIATION ET DIGITALISATION DE LA RELATION CLIENT</b>	2 ans	Bac +2	Ang. et Cognac
<b>BTS MANAGEMENT COMMERCIAL OPÉRATIONNEL</b>	2 ans	Bac +2	Ang. et Cognac
<b>BTS COMMERCE INTERNATIONAL</b>	2 ans	Bac +2	Cognac



## GESTION DE L'ENTREPRISE

	Durée		Site
<b>BTS GESTION DE LA PME</b>	2 ans	Bac +2	Angoulême
<b>BTS SUPPORT À L'ACTION MANAGÉRIALE</b>	2 ans	Bac +2	Angoulême
<b>TP ASSISTANT DE GESTION ET ADMINISTRATION DES ENTREPRISES</b>	2 ans	Bac +2	Angoulême





## SPORT & SANTÉ

	Durée		Site
<b>BP JEPS MULTI ACTIVITÉS PHYSIQUES ET SPORTIVES</b>	15 mois	Brevet Pro	Angoulême
<b>DEUST TECHNICIEN PRÉPARATEUR EN PHARMACIE</b>	2 ans	Bac +2	Angoulême



## HÔTELLERIE ET RESTAURATION

	Durée		Site
<b>CAP CUISINE</b>	1, 2, 3* ans	CAP	Angoulême
<b>CAP COMMERCIALISATION ET SERVICES EN HÔTEL - CAFÉ - RESTAURANT</b>	1, 2, 3* ans	CAP	Angoulême
<b>CAP PRODUCTION ET SERVICE EN RESTAURATIONS</b>	1, 2, 3* ans	CAP	Angoulême
<b>CS DESSERTS DE RESTAURANT</b>	1 an	CAP	Angoulême
<b>CS MÉTIERS DU BAR</b>	1 an	CAP	Angoulême
<b>BP ARTS DE LA CUISINE</b>	2 ans	Niveau Bac	Angoulême
<b>BP ARTS DU SERVICE ET COMMERCIALISATION EN RESTAURATION</b>	2 ans	Niveau Bac	Angoulême

\* en 3 ans pour public allophone



## AUTOMOBILE ET MOBILITÉ

	Durée		Site
<b>CAP MAINTENANCE DES VÉHICULES (MV-VP)</b>	1, 2, 3* ans	CAP	Angoulême
<b>CAP CARROSSIER-E AUTOMOBILE</b>	1, 2, 3* ans	CAP	Angoulême
<b>CAP PEINTRE AUTOMOBILE</b>	1, 2, 3* ans	CAP	Angoulême
<b>TFP TECHNICIEN-E EXPERT-E APRÈS-VENTE AUTOMOBILE (TEAVA)</b>	13/16 mois	Post Bac	Angoulême
<b>TFP MÉCANICIEN-E AUTOMOBILE</b>	1 an	Post CAP	Angoulême
<b>CQP MÉCANICIEN-E RÉPARATEUR-RICE VÉHICULE ANCIEN HISTORIQUE</b>	14 mois	Post CAP	Angoulême
<b>BAC PRO MAINTENANCE DES VÉHICULES (MV-VP)</b>	2 ou 3 ans	Post CAP	Angoulême



## ARTS GRAPHIQUES ET PACKAGING

	Durée		Site
<b>BAC PRO RÉALISATION DE PRODUITS IMPRIMÉS ET PLURIMÉDIA</b>	2 ou 3 ans	Bac Pro	Angoulême
<b>BTS ÉTUDES DE RÉALISATION D'UN PROJET DE COMMUNICATION</b>	2 ans	Bac +2	Angoulême
<b>BAC+3 CONCEPTEUR DESIGNER UI</b>	1 an	Bac+3	Angoulême
<b>DIPLÔME INGÉNIEUR-E MATÉRIAUX PACKAGING</b>	3 ans	Bac +5	Angoulême



Habilité par la Commission des Titres d'Ingénieur





Vous souhaitez développer vos compétences, apprendre ou vous perfectionner en **langues étrangères** ?

**ELO les langues**, nous sommes certifiés QUALIOPi, et appartenons à un réseau national de plus de 80 centres, proposant des programmes linguistiques adaptés aux entreprises.

**N° 1** de l'enseignement en langues pour adultes (salariés, demandeurs d'emploi, particuliers), nous proposons des parcours sur-mesure et de tous niveaux.

Quelles que soient les formules proposées, les intervenants sont des formateurs expérimentés, de langue maternelle et formés pour enseigner leurs langues comme langue étrangère.

# 9

## LANGUES

en cours **présentiels ou à distance** :



Anglais - Espagnol - Italien  
Allemand - Français Langue  
Étrangère - Portugais - Russe  
Chinois - Japonais

**Formules de formations adaptées** aux besoins et à la disponibilité de nos clients.

- Cours individuels en présentiel ou à distance
- Cours en groupes
- Cours Blended : cours en présentiel + e-learning
- Ateliers thématiques (réunion, négociation, prise de parole en public)
- Cours intensifs pour des besoins ponctuels (préparation d'un évènement, déplacement, visite de chais, dégustation de spiritueux...)

**Certifications linguistiques** en fin de formation afin de certifier un niveau.

Le test CLOE de CCI France, offre un test évolutif et adaptatif avec une évaluation orale adaptée au profil professionnel du candidat ;

Les tests BRIGHT et LILATE sont également proposés.



**Formations finançables par votre CPF.**



**Passez un test de positionnement** avant toutes demandes de formation via le lien suivant pour évaluer votre niveau et vos besoins en matière de formation :

## [www.oscar-cel.com](http://www.oscar-cel.com)

choisir Angoulême ou Cognac en région Nouvelle-Aquitaine

**CONTACTEZ NOTRE EQUIPE  
DE COGNAC**

**RACHEL BERNALEAU**  
05 45 36 32 84

rbernaleau@ccicharente-formation.fr

**CONTACTEZ NOTRE EQUIPE  
D'ANGOULÊME**

**JEAN-FRANÇOIS CLÉMENT**  
05 45 90 13 43

jfclement@ccicharente-formation.fr



# UNE ÉQUIPE À VOTRE ÉCOUTE

## ACCUEIL GÉNÉRAL

CCI CHARENTE FORMATION

**05 45 90 13 13**

[angouleme@ccicharente-formation.fr](mailto:angouleme@ccicharente-formation.fr)



### FORMATION CONTINUE

[formation-continue@ccicharente-formation.fr](mailto:formation-continue@ccicharente-formation.fr)

### VOS CONSEILLERS ENTREPRISES ET SALARIÉS

Lydie ANNOOT ROUSSEAU

06 66 04 15 64

[lanoot@ccicharente-formation.fr](mailto:lanoot@ccicharente-formation.fr)

Simon DESSENDIER

0545901351 | 0616871363

[sdessendier@ccicharente-formation.fr](mailto:sdessendier@ccicharente-formation.fr)

Juliette GÉRARD

0545901329 | 0607 44 58 23

[jgerard@ccicharente-formation.fr](mailto:jgerard@ccicharente-formation.fr)

### CONSEILLÈRE EMPLOI ET INSERTION

Angélique POULY | 0545901325

[apouly@ccicharente-formation.fr](mailto:apouly@ccicharente-formation.fr)



### CENTRE D'ÉTUDE DE LANGUES

#### SITE ANGOULÊME

Jean-François CLÉMENT | 05 45 90 13 43

[cel@ccicharente-formation.fr](mailto:cel@ccicharente-formation.fr)

#### SITE COGNAC

Rachel BERNALEAU | 0545363284

[celcognac@ccicharente-formation.fr](mailto:celcognac@ccicharente-formation.fr)



### APPRENTISSAGE

[angouleme@ccicharente-formation.fr](mailto:angouleme@ccicharente-formation.fr)

### VOS CONSEILLERS

#### HÔTELLERIE RESTAURATION - BPJEPS

Laura CAUBET | 06 07 18 73 33

[lcaubet@ccicharente-formation.fr](mailto:lcaubet@ccicharente-formation.fr)

#### ARTS GRAPHIQUE - BTS CI et ADMINISTRATIF

Virginie LAGRANGE | 07.64.69.27.06

[vlagrange@ccicharente-formation.fr](mailto:vlagrange@ccicharente-formation.fr)

#### AUTOMOBILE

Jean-Richard LAFFORT | 06.60.46.86.33

[jrlaffort@ccicharente-formation.fr](mailto:jrlaffort@ccicharente-formation.fr)

#### COMMERCE - VENTE

Virginie KOSOLOSKY | 06.27.95.60.85

[vkosolosky@ccicharente-formation.fr](mailto:vkosolosky@ccicharente-formation.fr)

#### CHARENTE BUSINESS SCHOOL

Manon PAULHIAC | 06.25.13.22.13

[mpaulhiac@ccicharente-formation.fr](mailto:mpaulhiac@ccicharente-formation.fr)

**1900**  
Stagiaires adultes



**Conseils personnalisés**



**Innovation pédagogique**



**+ DE 1000**  
Entreprises partenaires

**Des formations de qualité**



**Accompagnement individualisé**



**CCI CHARENTE  
FORMATION**

**Un centre handi-accueillant**



**Nouvelles technologies**



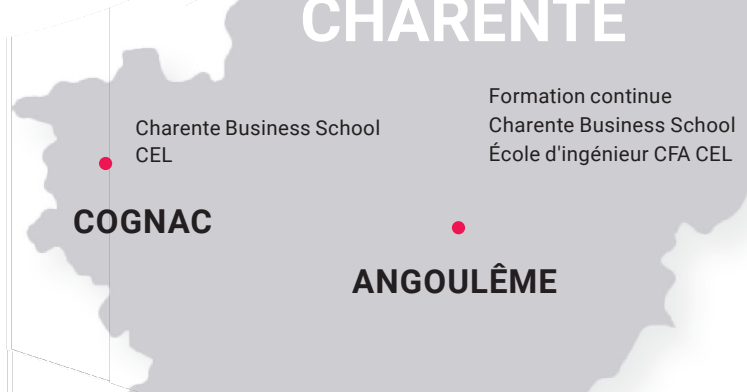
**Une équipe de formateurs experts métiers**



**2**

**Sites de formation**

**CHARENTE**



Charente Business School  
CEL

Formation continue  
Charente Business School  
École d'ingénieur CFA CEL

**COGNAC**

**ANGOULÊME**

**250**  
Adultes en formation longue



**05 45 90 13 13**  
**www.ccicharente-formation.fr**



**SITE D'ANGOULÊME**

Bd. Salvador Allende

CS 11625 - ZI n° 3 - 16340 L'ISLE D'ESPAGNAC

05 45 90 13 13 | angouleme@ccicharente-formation.fr

**SITE DE COGNAC**

102, Avenue Victor Hugo

CS 20208 - 16111 COGNAC CEDEX

05 45 36 32 80 | cognac@ccicharente-formation.fr

